

1

UNITAT

Ba be bi bo bu (J. Wuytack)

Ara anem tots a cantar,
i no s'hi val murmurar.
Amb la b a començar
i la veu així a entrenar.

Ba be bi bo bu,
ba be bi bo bu.
Ba be bi bo, ba be bi bo,
ba be bi bo bu.
(bis)





1 Acompanyem la cançó «Ba be bi bo bu» amb moviment.

POSICIÓ INICIAL

Forma: A-B-B



A



Anem
Amb la

tots
"b" a

a can- tar
comen- çar

i no
i la

s'hi val
veu ai-

murmu- rar.
xí entre- nar.

B



Ba be
ba be



bi bo
bi bo



bu,
bu.



Ba be



bi bo,



ba be



bi bo,



ba be



bi bo



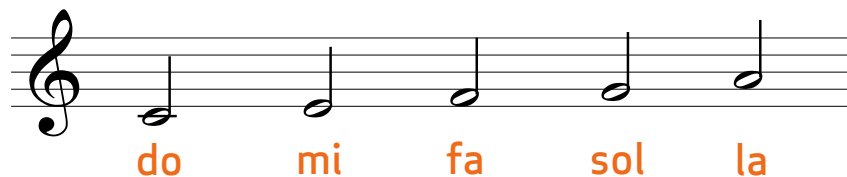
bu.





ENTONACIÓ DE LES NOTES

Recorda com es diuen les notes.



1 Escriu el nom de les notes.



2 Relaciona.



A mi-do-fa-la-sol-la-sol-fa-mi-sol

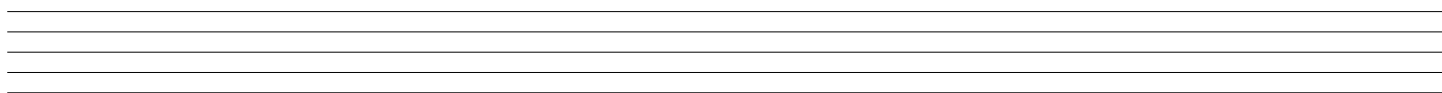


B sol-fa-mi-do-mi-sol-la-sol-fa-sol



C do-mi-fa-sol-la-sol-fa-mi-do

3 Dibuixa la clau de sol i les notes en el pentagrama.



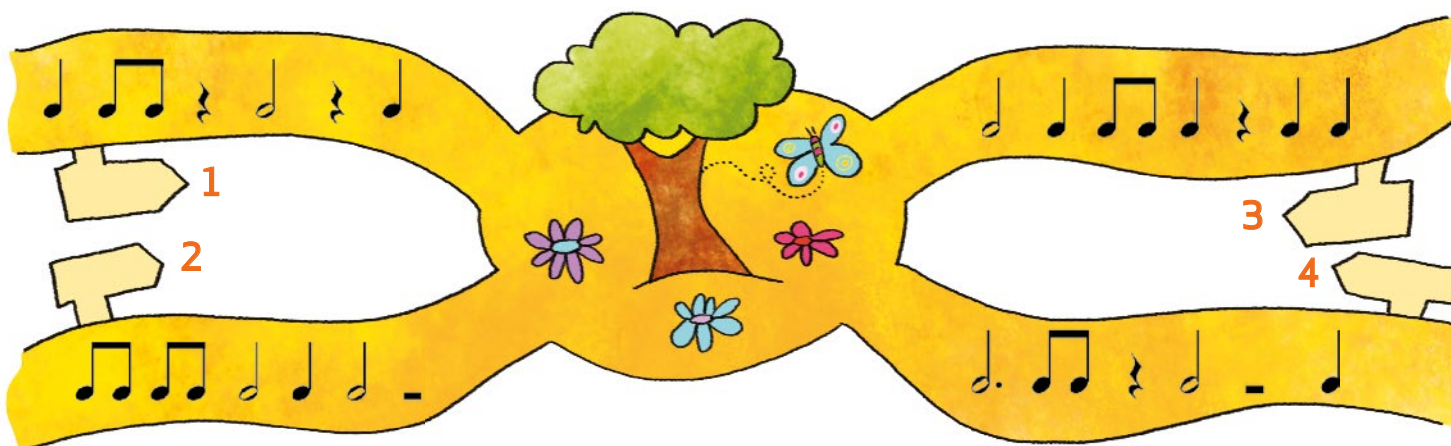
sol mi do fa la sol mi fa do sol



Recorda.

Figura	Nom	Síl·laba rítmica	Durada
	Blanca amb puntet	Taaa	3 ♥
	Blanca	Taa	2 ♥
	Negra	Ta	1 ♥
	Dues corxeres	Ti-Ti	1 ♥
	Silenci de negra	s	1 ♥
	Silenci de blanca	ss	2 ♥

1 Compta les pulsacions que hi ha en cada camí.



Quin camí és el més llarg? _____

Quin camí és el més curt? _____

2 Pinta de blau els ritmes que tenen dues pulsacions i de roig els ritmes que en tenen tres.

