

# Preludi 4

Quadern d'activitats

Toñi Chicote - Ana Rodrigo - Míriam Taberner  
Il·lustracions: Eva Garcés



TÀNDEM  
edicions

# 1

UNITAT

## Ballaràs (J. Wuytack)

Ba-lla- ràs, ba-lla- ràs, ba-lla- ràs tu amb mi ba-lla, ba-lla  
ràs. Ba-lla- ràs, ba-lla- ràs, amb les  
du- es mans tu a- cí ba- lla- ràs. Ba- lla



Ballaràs, ballaràs,  
ballaràs tu amb mi balla, ballaràs.  
Ballaràs, ballaràs,  
amb les dues mans tu ací ballaràs.  
(Braços, peus, cames)



1 Fixa't en la partitura de la cançó «Ballaràs» i contesta:

a Quin és el compàs de la cançó?

b Quantes pulsacions té cada compàs? \_\_\_\_\_

c Comença en anacrusi? \_\_\_\_\_ Per què? \_\_\_\_\_

---

2 Escribeu amb redones totes les notes que apareixen en la cançó, des de la més greu fins a la més aguda.

---

---

---

---

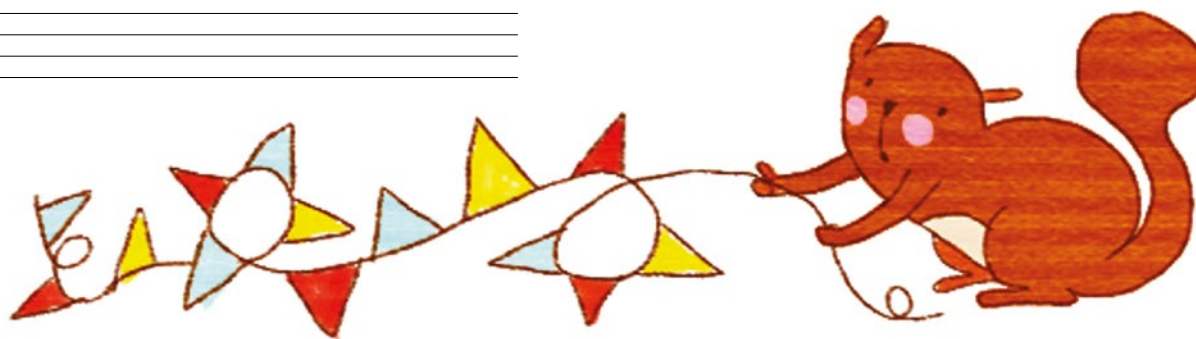
3 Localitza en la partitura el fragment on apareix l'escala de do en sentit descendent i copia'l.

---

---

---

---



4 Dibuixa el signe de repetició que hi ha en la partitura.

---

---

---

---

És la \_\_\_\_\_

significa \_\_\_\_\_

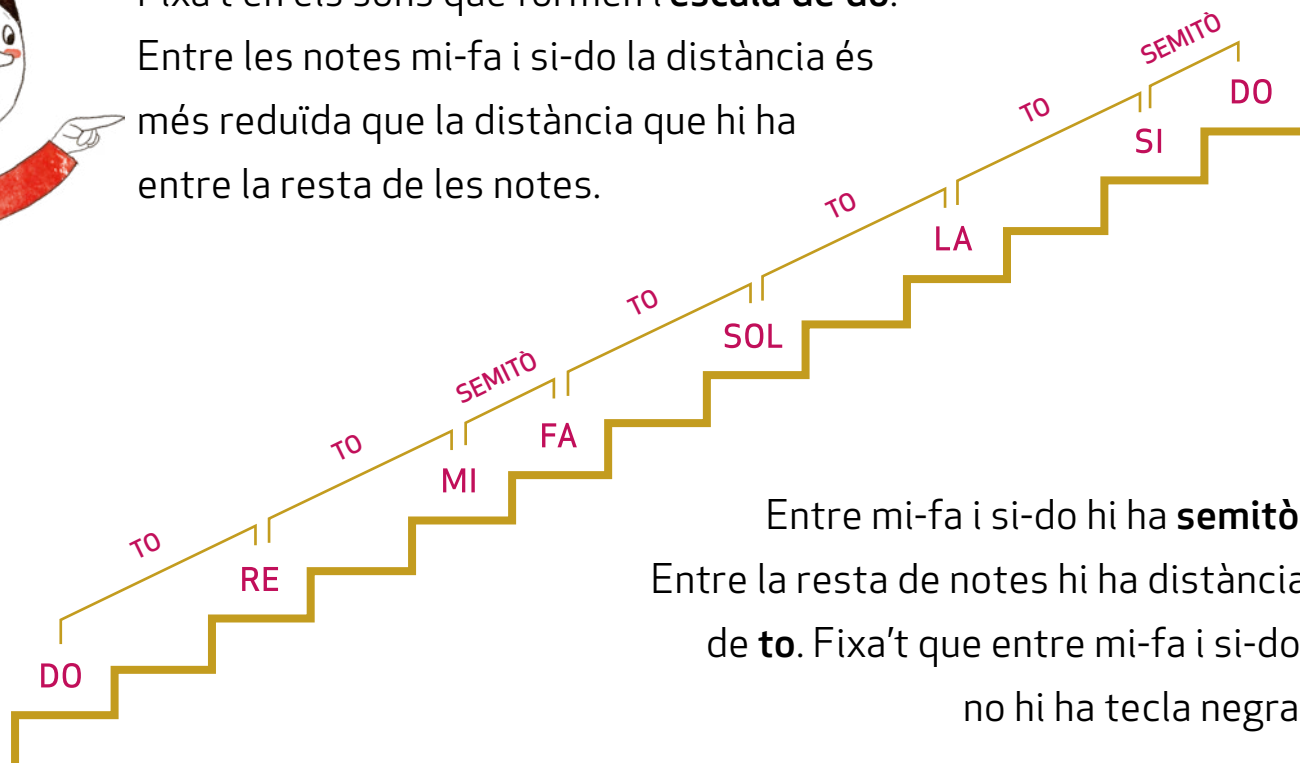
---



# ESCALA DE DO: TO I SEMITÒ



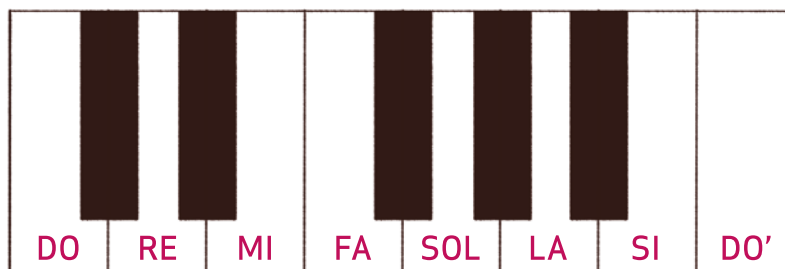
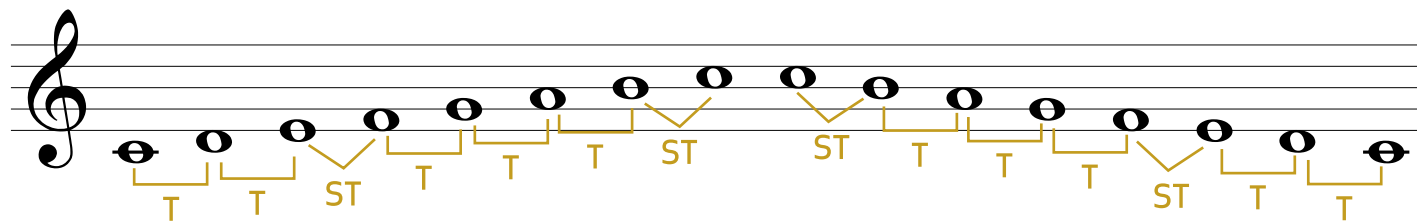
Fixa't en els sons que formen l'**escala de do**.  
Entre les notes mi-fa i si-do la distància és més reduïda que la distància que hi ha entre la resta de les notes.



Entre mi-fa i si-do hi ha **semitò**.  
Entre la resta de notes hi ha distància de **to**. Fixa't que entre mi-fa i si-do no hi ha tecla negra.

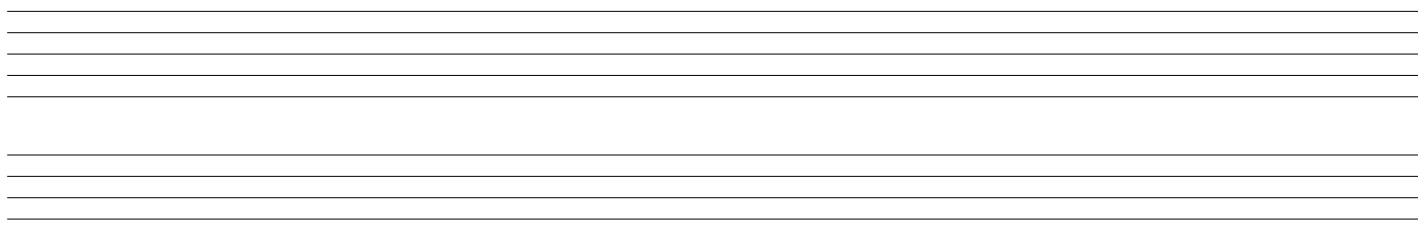
El **to** és la diferència d'entonació més gran que pot haver entre dues notes consecutives de l'escala.

El **semitò** és la diferència d'entonació més reduïda que pot haver entre dues notes consecutives de l'escala.





- 1 Copia la partitura de la cançó «Ballaràs» i encercla les notes entre les quals hi ha un semitò.



- 2 Escolta i encercla el que sona.

a 

T	ST
---	----

b 

T	ST
---	----

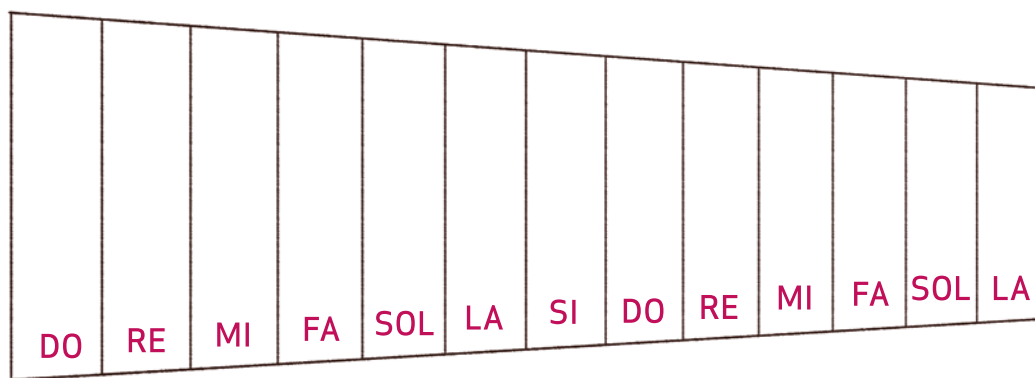
c 

T	ST
---	----

d 

T	ST
---	----

- 3 Fixa't en les plaques del xilòfon o metal·lòfon i pinta les plaques que tenen distància de semitò.



Entre quines notes hi ha distància de to?

\_\_\_ i \_\_\_    \_\_\_ i \_\_\_    \_\_\_ i \_\_\_    \_\_\_ i \_\_\_    \_\_\_ i \_\_\_

Entre quines notes hi ha distància de semitò?

\_\_\_ i \_\_\_    \_\_\_ i \_\_\_