

Preludi 5

Quadern d'activitats

Toñi Chicote - Ana Rodrigo - Míriam Taberner
Il·lustracions: Laura Vivancos



1

UNITAT

OLÉ, LALIROLÉ (J. Wuytack)

lalirolé

Olé! Lalirolé!
Olé! Lalirolé! ♪ ♪
Que et vaja bé!
Que et vaja bé!
Que et vaja bé!
Lalirolé! ♪ ♪



POSICIÓ INICIAL

Per parelles, l'un enfront de l'altre.



PRIMERA PART

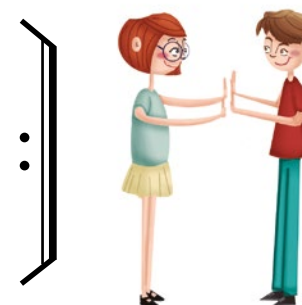
Feu palmes amb la parella.



Olé!



Lalirolé!



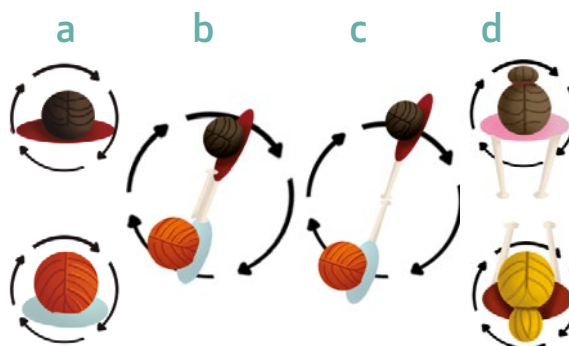
SEGONA PART

a Feu una volta a la dreta a l'estil del jazz.

b Feu una volta agafats pel muscle.

c Feu una volta agafats de la mà.

d Feu una volta saludant amb les mans.



Que et vaja bé! Que et vaja bé! Que et vaja bé!

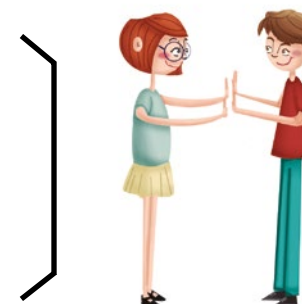


TERCERA PART

Feu palmes amb la parella.



Lalirolé!



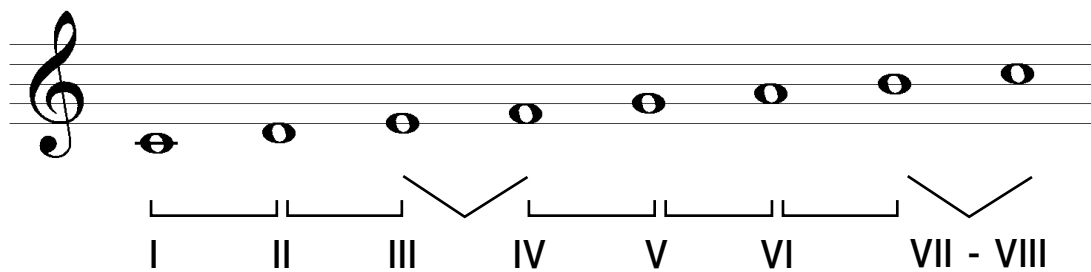


ESCALA DE DO MAJOR I PENTATÒNICA

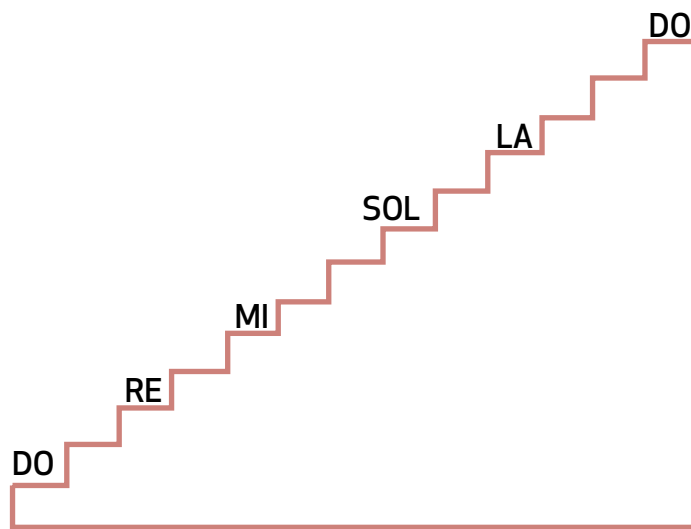
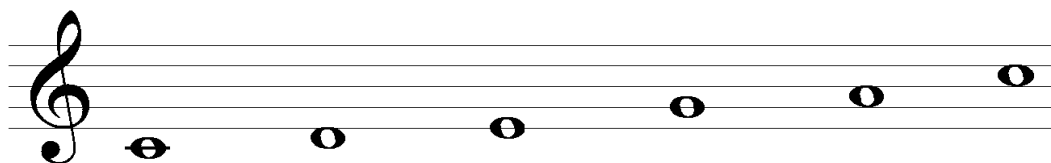
L'escala pentatònica està formada per cinc sons. En aquesta escala no hi ha semitons, la distància més curta entre dos sons consecutius és el to.

L'escala pentatònica es forma a partir d'una escala major llevant el **fa** (IV grau) i el **si** (VII grau).

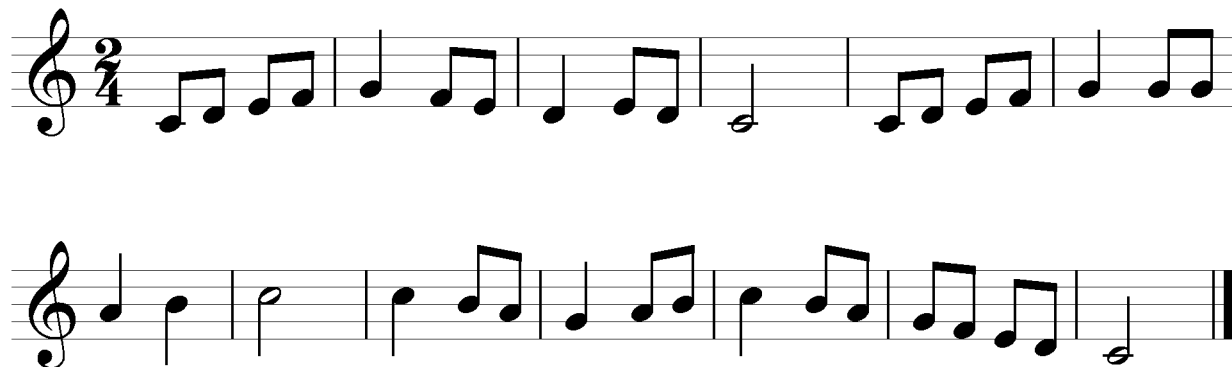
ESCALA DE DO MAJOR



ESCALA PENTATÒNICA DE DO MAJOR

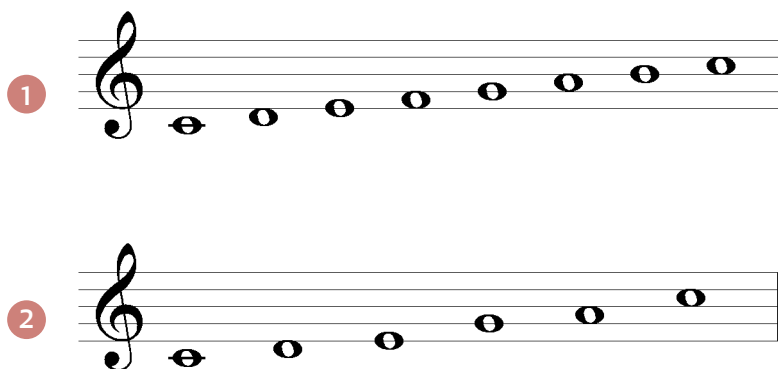


1 Fixa't en la melodia següent.



- a Localitza l'escala de do en sentit ascendent i pinta-la de blau.
- b Localitza l'escala de do en sentit descendent i pinta-la de roig.
- c Assenyala els semitons.

2 Escolta l'escala de do major i l'escala pentatònica.



Què ha sonat?

- a b c d

3 Inventa una melodia amb l'escala pentatònica per al ritme següent.

