

# Preludi 6

Quadern d'activitats

Toñi Chicote - Ana Rodrigo - Míriam Taberner  
Il·lustracions: Laura Vivancos



TÀNDEM  
edicions

# 1

## UNITAT

# BENVINGUTS (S. XIX)

①  
Ben- vin- guts a a- ques- ta es- co- la on tots hem de ser a- mics.

②  
Per-què nos-tra mú- si- ca a- ger- ma- na i ens fa sen- tir- nos més u- nits.

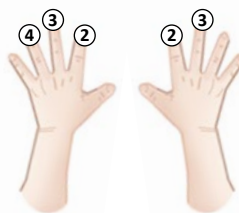
③  
Tots els cors com un sol cor al- cem les veus can- tant sens fi.



Benvinguts a aquesta escola  
on tots hem de ser amics.  
Perquè nostra música agermana  
i ens fa sentir-nos més units.  
Tots els cors com un sol cor  
alcem les veus cantant sens fi.



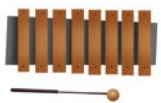
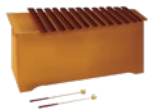
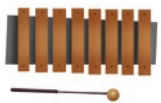
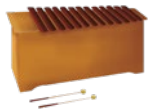
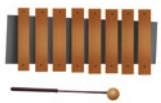
En la partitura de la cançó «Benvinguts»  
 apareixen dos sons nous.  
 El **mi'**, que s'escriu en el quart espai,  
 i el **fa'**, en la cinquena línia del pentagrama.



Observa com cal tapar els forats  
 en la **flauta** perquè sone el **so mi'**.



1 Interpreta amb flauta i instruments de percussió la cançó «Benvinguts».

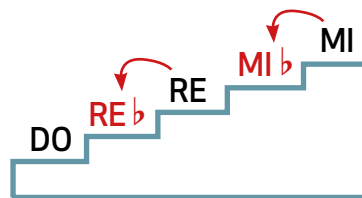
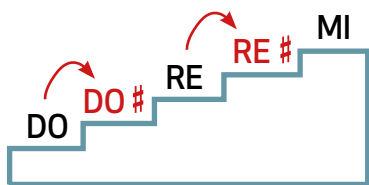


# ALTERACIONS

Les **alteracions** són signes que serveixen per a **modificar l'altura** de les notes.  
Hi ha tres tipus d'alteracions:

1. **Sostingut #**: puja un semitò l'altura.

2. **Bemoll b**: baixa un semitò l'altura.

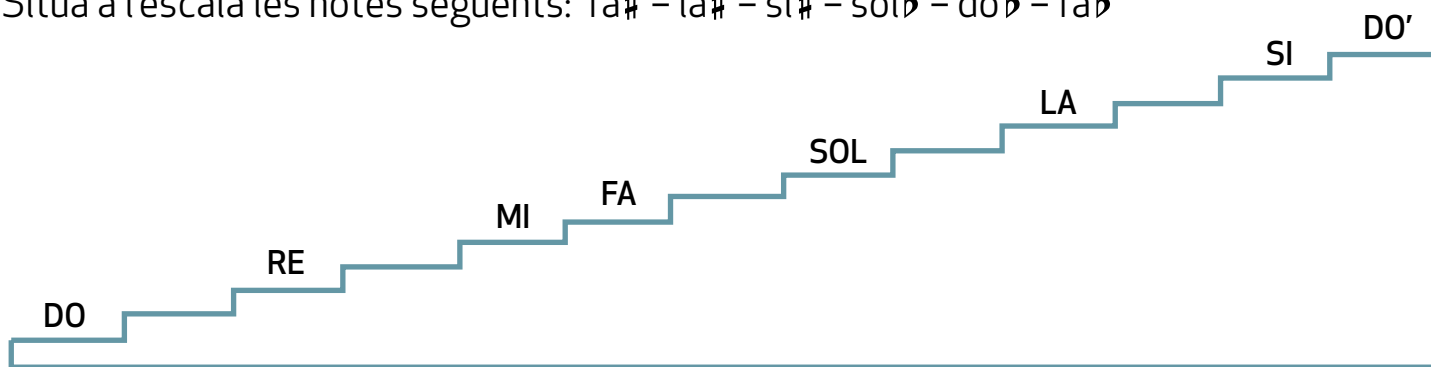


3. **Becaire b**: anul·la l'efecte del sostingut i el bemoll.

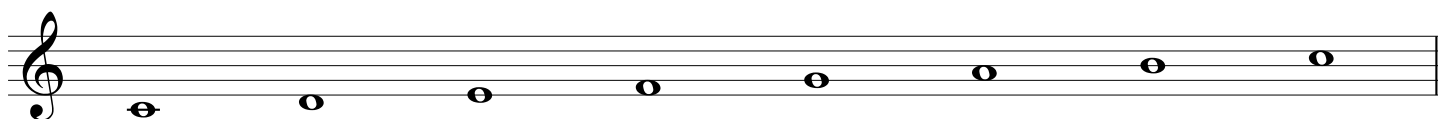
Les alteracions s'escriuen a l'esquerra de la nota i en la mateixa línia o espai del pentagrama.



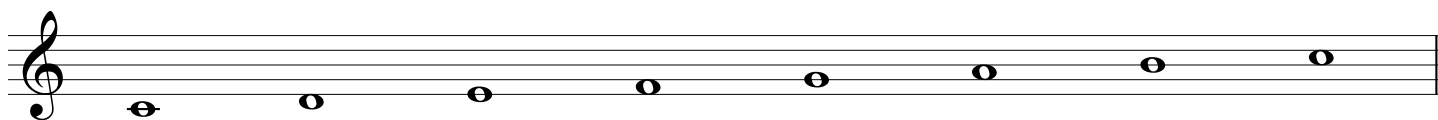
1 Situa a l'escala les notes següents: fa# - la# - si# - solb - do**b** - fa**b**



2 ESCRIU SOSTINGUTS A LES NOTES.



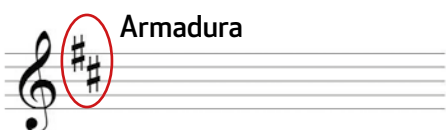
3 ESCRIU BEMOLLS A LES NOTES.





Les **alteracions** poden ser **pròpies** o **accidentals**.

Les **alteracions pròpies** són les que apareixen al principi d'una peça, al costat de la clau de sol. El conjunt d'aquestes alteracions s'anomena **armadura**. Aquestes alteracions afecten totes les notes que s'anomenen igual i el seu efecte dura tota la peça, excepte quan apareix un becaire (b) que les anul·la.



Totes les notes fa i do són #

Les **alteracions accidentals** són les que apareixen en el transcurs d'una peça i el seu efecte dura des que apareixen fins que arribem a la línia divisòria. Afecten totes les notes que s'anomenen igual dins del compàs.



1 Encercla l'armadura i digues quines notes apareixeran alterades en la peça.



2 Encercla amb color roig les notes que siguin fa# i amb blau les notes fa.

